



# FICHA TÉCNICA



Accesibilidad Universal ONU

## COLUMPIO INCLUSIVO ASIENTO VESTIBULAR / CI-003

CÓDIGO	SUB CATEGORÍA	MODELO	CATEGORÍA
CI-003	Columpio Inclusivo	Plato	Complementos



## INFORMACIÓN GENERAL

Capacidad	04 usuarios
Usuario	Niños/as
Edad recomendada	+3
Medidas	2,00 x 1,30 x 2,00 m.
Altura libre de caída	1,30m
Área de seguridad	6,50m.

Columpio Vestibular Inclusivo CI-003 es de diseño y fabricación nacional. Único e innovador, gracias a sus cualidades inclusivas, sustentables y estándar superior (CE). Se constituye como la solución accesible número uno para espacios públicos de Chile y el mundo.

De estructura robusta y resistente. Seguro, de instalación sencilla y respetuosa con los espacios.

## CARACTERÍSTICAS ACCESIBILIDAD UNIVERSAL

<b>Integración sensorial</b>	Aporte a experiencias de integración sensorial y juego entre pares.
<b>Sistema de sujeción</b>	Sistema de sujeción de seguridad diseñado bajo la normativa EN1176. Su diseño está bajo la normativa EN1176-2

## APLICACIONES Y FUNCIONALIDAD

Columpio Vestibular Inclusivo Curumi posee características que dialogan correctamente con diferentes contextos, tal como:

- Plazas y parques.
- Centros Comerciales.
- Instituciones de Salud.
- Instituciones Educativas, entre otras.

## ESPECIFICACIONES TÉCNICAS

<b>Mecánicas / Estructurales</b>	
Edad usuarios	<ul style="list-style-type: none"><li>• Desde los tres años</li></ul> Es recomendable que el usuario esté acompañado de un adulto, para asegurar posicionamiento adecuado e impulso, en caso de ser pertinente.
Materiales	<ul style="list-style-type: none"><li>• Madera: gran capacidad de carga y con una superficie de terminación suave.</li><li>• Polietileno colorido, resistencia a los rayos UV, capacidad antiestática, seguridad y protección del medio ambiente, buena resistencia a la intemperie, alta resistencia.</li><li>• Acero inoxidable galvanizado suave, de gran resistencia a rayos UV, colores brillantes y alta resistencia a la corrosión.</li></ul>

<b>Proceso productivo</b>	
<b>Estructura</b>	<ul style="list-style-type: none"><li>• Madera de origen nacional, certificada. Secado previo en cámara de temperatura controlada, 25% de humedad. Ensamble reforzado con tornillos Torx<sup>MR</sup> madera, en cada componente del conjunto de carpintería.</li><li>• Pilares de espesor de 6".</li><li>• Dos capas de pintura protectora compuestas por:<ol style="list-style-type: none"><li>1) Impregnante protector uniformante para coníferas a base de agua coloreado para maderas de</li></ol></li></ul>

conífera con alto poder uniformizante. Densidad:  $1,020 \pm 0,02$  Kg/Lt. Viscosidad DIN3:  $28 \pm 2''$ . Color: Grupo 4 (XWT1445: Wengé)

- 2) Barniz protector para exterior a base de agua de alta verticalidad y durabilidad, semi-mate, para aplicación con pistola. Óptima verticalidad, elasticidad, y transparencia.

**Columpio vestibular**



Accesible Universal



Multiusuario



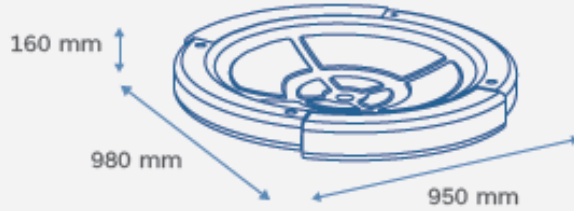
Cadenas de seguridad



# Certificado

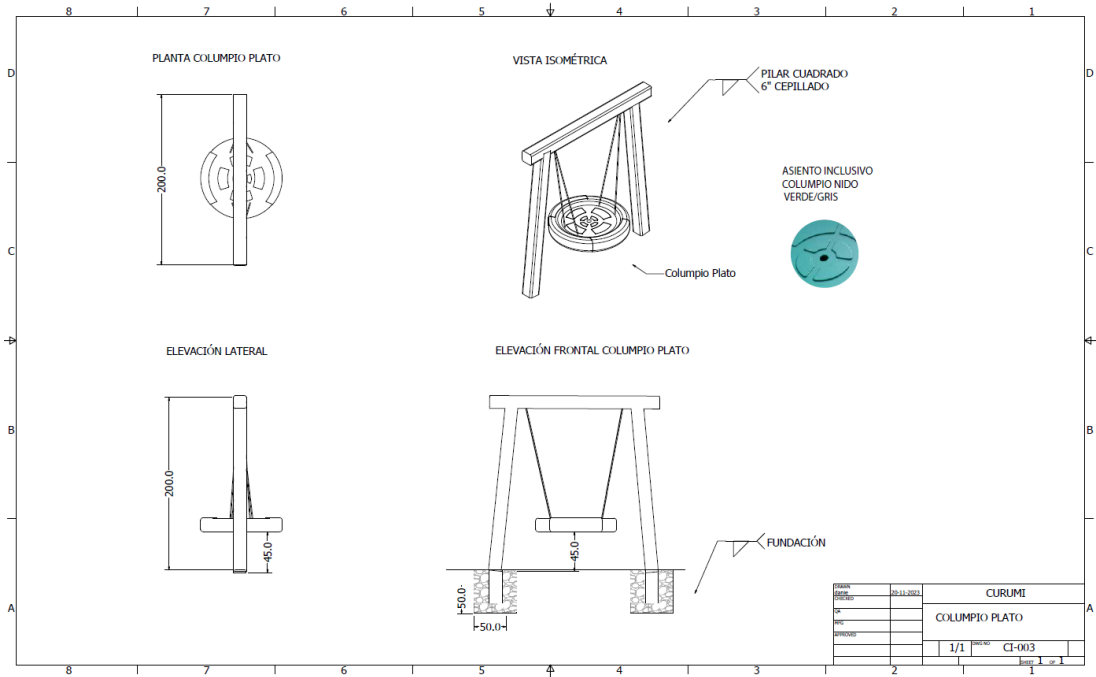
UNE-EN 1176-1:2018  
EN 1176-1:2017

## Medidas



- 
- 

### Vistas generales



PROYECTO	CI-003	CURUME	
FECHA	2011-2012	COLUMPIO PLATO	
OP			
REV			
DESCRIBO	1/1	CI-003	
		Hoja 1 de 1	

## CONTACTO

VENTAS  
ventas@curumi.cl  
+56920065531

ESPECIFICACIÓN DE PROYECTO  
ventas@curumi.cl



PÁGINA WEB  
[www.curumi.cl](http://www.curumi.cl)  
[www.curumi-inclusivo.com](http://www.curumi-inclusivo.com)

Curumi SPA  
Maipú, Santiago